

ASSEMBLAGE



Avant l'assemblage du produit, assurez-vous que le couvercle soit positionné du bon côté.

La languette doit se trouver au-dessus de l'étiquette.

Appuyer sur le milieu du couvercle pour l'assembler sur la cuve et assurez-vous que **chaque petit clip est bien clipsé** en appuyant dessus. Il y en a 8 (2 par face) !



Vue latérale

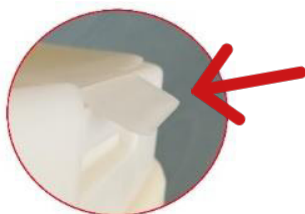
FERMETURE & OUVERTURE PROVISOIRES

Préconisé entre chaque usage



Pour **fermer le conteneur**, **rabattre** la languette vers l'arrière en **appuyant** sur le couvercle.

Attention : ne jamais dépasser la limite de remplissage indiquée par la bande rouge sur l'étiquette.



Pour **rouvrir**, tirer sur la languette pour faciliter l'ouverture de la trappe.

L'opercule peut être utilisé pour **éjecter l'aiguille** usagée d'une seringue non sertie.



FERMETURE DÉFINITIVE

Lorsque le conteneur est plein



Plier la languette vers le bas.

Refermer la trappe en vérifiant que la languette rentre dans son logement.

Puis **presser fortement sur la trappe** en un point central. Le « clic » assure la fermeture définitive : la languette n'est plus accessible.